

2008年(平成20年)

3月7日(金)

第11号

ひまわり通信

発行所 ひまわり歯科

〒229-0031 神奈川県相模原市相模原 5-5-1

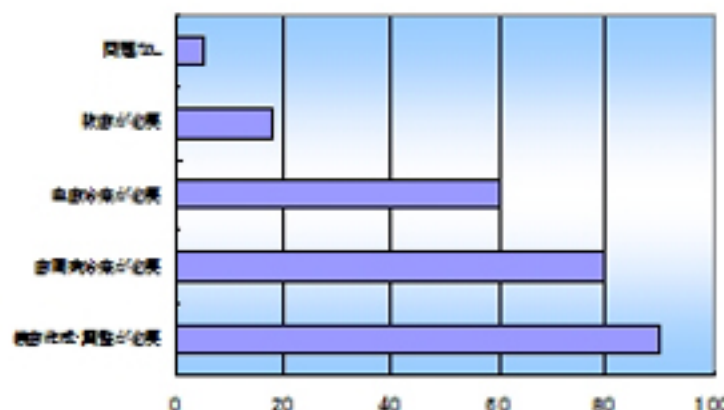
電話(042)750-6143 FAX(042)756-4334

URL: <http://www.himawari.serio.jp>



無料検診結果...9割の方が何らかの治療を必要としています

(※対象年齢 成人)



歯科検診の必要性

歯科検診結果で実に9割の方が何らかの治療を必要としています。

身体状態により外出がままならない高齢者や障害のある方は口の中のことには後回しになり痛みが耐えられなくなって初めて受診されるのが現状です。

合わない義歯や歯面を入れていないと体のバランスが崩れるだけでなく口腔ケアを怠ると歯の欠損など様々な障害を誘発し全身への悪影響も引き起こします。



歯科治療費

(内容によって金額はことなります)

医療保険

+

介護保険

訪問診療加算
830点(毎回)
一部負担で830円

居宅療養管理指導
500単位(月2回まで)
500円

+

交通費100円

=1回にかかる訪問歯科診療費

訪問診療、料金の説明

先日、日曜出勤者になっていられるケアマネージャー様へ、ひまわり歯科についてのアンケートにお答えいただきました。その中で多くの方から頂いたのが「訪問診療の料金システムについて」という質問でした。訪問診療の料金というのは通常の来院とは異なる部分が多いので、ご紹介者様からご家族への説明が難しいというお話を頂いたこともございます。そこでこの点、改めて料金について説明させていただきます。利用者の皆様への説明の際の参考としていただければと思います。

出張無料歯科相談、随時承ります



歯周炎は歯の欠損など様々な障害を誘発します。

基本的にはこのようなくみになります。ただ、障害をお持ちの方に限っては、通常の病院受診同様に取り扱いとなります。また、よく御問い合わせ頂く事をいくつか掲載させていただきますので、ご参照下さい。

よくある質問

Q1「居宅療養管理指導をケアプランに入れなければいけないのか？」

A「やはり理想は載せたほうが良いようです。ただ載せなかったとしても請求上の問題はございません。これに関しては各地区によって違いがあるのでご相談下さい。」

Q2「利用者がケアプランの限度額ギリギリまでつかっているのをごうしたらいいか？」

A「歯科医師、歯科衛生士による居宅療養管理指導はケアプランの枠外になるので、ご利用者様のケアプランの限度額とは関係なくお問い合わせ事ができます。」

Q3「生活保護の方でも受診できるのか？」

A「生活保護を受けられている方には、医療・介護・交通費ともに、無料となります。」

具体的な料金が知りたい場合は上記電話番号までご連絡いただければ、お答えいたしますので、お気軽にご相談下さい。

