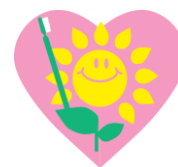


# ひまわり通信

発行所 医療法人社団立靖会 ひまわり 歯科  
〒214-0014 神奈川県川崎市多摩区登戸 2061-1  
電話(044)299-6612 F A X(044)299-6613  
URL : <http://www.himawaridc.com/>

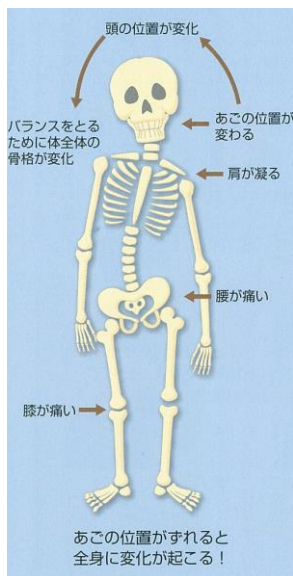


## 噛み合わせの重要性!

普段の生活で特に意識する事のない噛み合わせですが、近年、**体に及ぼす影響の大きさ**が明らかになってきました。

### ①体のバランスに影響!

歯を無くしてしまうと、上下の歯が止まるところが無くなり、**顎の位置**が大きく変化してしまいます。身体の中でもいちばん上にある**頭の位置**が狂うと身体全体に影響を与えます。顎の位置変化↓頭の位置↓全身への影響となってしまう**転倒の原因**となります。



### ②消化器官への影響!

よく、**歯茎で食べられているから大丈夫**と耳にしますが、**歯茎で食べられている状態**で、本当に**咀嚼**できているでしょうか? 歯茎の上下がきちんと合わさる事は少なく、十分な咀嚼がされていない状態での食事は消化器官に負担をかけてしまい、**生活習慣病や大腸がん、乳がん**などの原因になります。

### ③飲み込み(嚥下)にも影響!

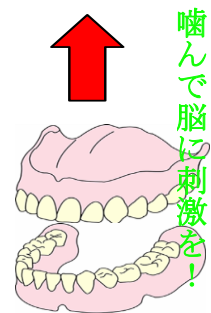
適切な入れ歯を入れることで、**咬み合わせ**や**顎の位置**が改善され、嚥下がスムーズになることがわかってきました。さらに発音が改善されることや**審美性**も保つことで、コミュニケーションを積極的に取れるなど**精神面**でも良い影響を与えます。



### ④脳への影響!

歯の根っこにある**歯根膜**という組織は噛む力を精密に測るセンサーで**脳の三叉神経**につながっています。よって、噛むことでの歯根膜への刺激は脳の中の運動・感覚や記憶・思考、さらに意欲に関係する部分を活性化させることもわかってきました。

こうしたことから、**認知症予防**、**転倒防止**、**集中力アップ**、**意欲の向上**など、**健康的な生活**を送るうえでも大変重要な役割がしっかりと噛むことにあります。



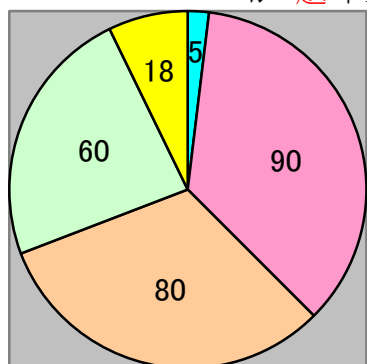
## 実際にあったお話!

他の歯科医院で作製した義歯が合わないの調整をして欲しいとご依頼があり、治療を行わせていただきました。入れ歯の状態は作り直す程、状態は悪くなく、**噛み合わせの調整**や内面の調整をさせていただきます。その後、噛み合わせがぴったりと合ったおかげで、**食事量**が増え、**脳に刺激**がいき、半分寝たきりの状態の利用者様が、今では**デイサービス**に通えるまで、**ADL**が向上しました。

## 意外に気づかない自分の状態!

当院で行っている、在宅での**無料**検診の結果、**9割**以上の人が**口腔内**に何かしらの**問題**を抱えている事がわかりました。

当院で行っている無料検診で、一度お口の状態を確認してみましょう



- 問題なし
- 義歯治療
- 歯周病治療
- 虫歯治療
- 抜歯が必要

